



Криворізька міська рада

**Відроновимо людину -
людина відроновить все!**



Годі й говорити про те, якого впливу зазнає ментальне здоров'я українців. Одинадцять років війни, з них три — повномасштабної, та ще й після коронавірусу.



Війна — це марафон, дистанція якого нам невідома. Необхідно інвестувати ресурси у те, що допоможе його пройти з найменшими втратами. Плекаємо індивідуальну та колективну стійкість. Це — основа Всеукраїнської програми ментального здоров'я.

Для України це за суттю велика соціальна трансформація, яку не можна відкласти на «післяперемоги». Майже кожен другий у світі відчуває на собі вплив війни, розв'язаної Росією проти України.



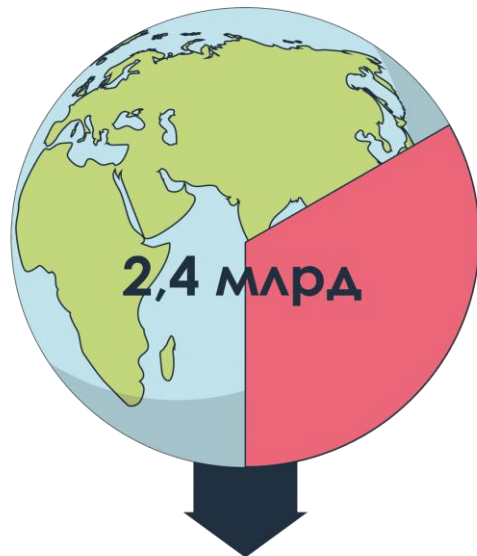
Реабілітаційне відділення



Завдяки спільним зусиллям Виконавчого комітету та Управління охорони здоров'я Криворізької міської ради, та адміністрації КП «Криворізька міська лікарня №1» КМР на базі донної лікарні розпочато роботу Реабілітаційного відділення.

Під час надання медичної допомоги пацієнтам було виявлено, що вони потребують не тільки фізичної, а й психологічної допомоги, а іноді навіть психіатричної.

Відновлення ментального здоров'я є невід'ємною частиною реабілітації



потребують реабілітації

За підрахунками науковців, понад 2,4 мільярда людей у світі потребують і можуть отримати користь від реабілітації.

Основними причинами цього стали збільшення захворюваності, травм та інвалідизація.

А також загальне старіння населення, низька народжуваність, стихійні лиха та воєнні конфлікти.

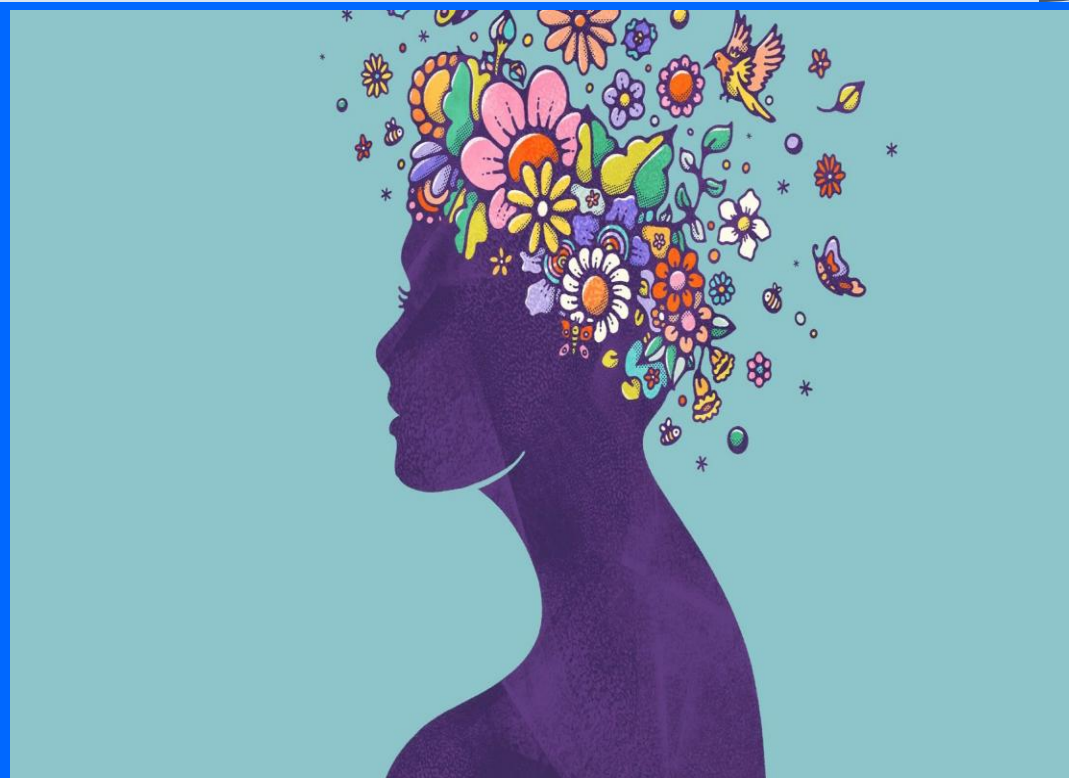
Центр ментального здоров'я



Тому було прийнято рішення про відкриття Центру ментального здоров'я, який запрацював в будівлі підвищеної комфортності, яка була реконструйована раніше завдяки підтримці місцевої влади

В Центрі працюють висококваліфіковані спеціалісти, які надають комплексну психологічну допомогу всім, хто цього потребує.

Ментальне здоров'я – це не лише відсутність розладів, а й внутрішні ресурси для того, щоб активно жити, реалізувати свої здібності, працювати, піклуватися про інших, пам'ятаючи про себе



Місія та цілі Центру

Якісна допомога

Надання доступної психологічної підтримки

Запобігання розладам

Запобігання розвитку психічних розладів

Стійкість громади

Підвищення стійкості до стресових факторів

Інтеграція в медицину

Інтеграція ментального здоров'я у загальну медичну практику.



Познайомтеся з нашою командою

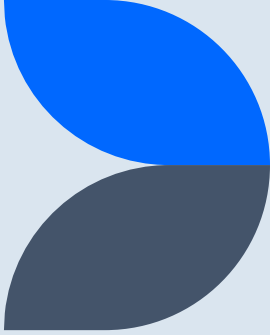
| ПІБ | Посада | Спеціальність |
|-----------------------------------|---------------------|---------------------|
| Кашлікова Марина Сергіївна | лікар-психіатр | Психіатрія |
| Пономаренко Валерій Васильович | лікар-психіатр | Психіатрія |
| Стрельников Ігор Георгійович | Лікар-психіатр | Психіатрія |
| Кришталь Світлана Миколаївна | Клінічний психолог | Клінічна психологія |
| Ходарківська Наталія Дмитрівна | Психолог | Психологія |
| Бойко Наталія Геннадіївна | Сестра медична | Сестринська справа |
| Перехрест Марія Анатоліївна | Сестра медична | Сестринська справа |
| Малишева Галина Миколаївна | Реєстратор медичний | |



Працювати в такій команді це – почуватися комфортно та надійно, завжди відчувати підтримку. Наші фахівці мають невід’ємну рису – повністю віддаються улюбленій справі.



Комфортні умови поліпшують якість отриманої допомоги



Комфортні кабінети



Просторе приміщення (40 м²)
для групової терапії

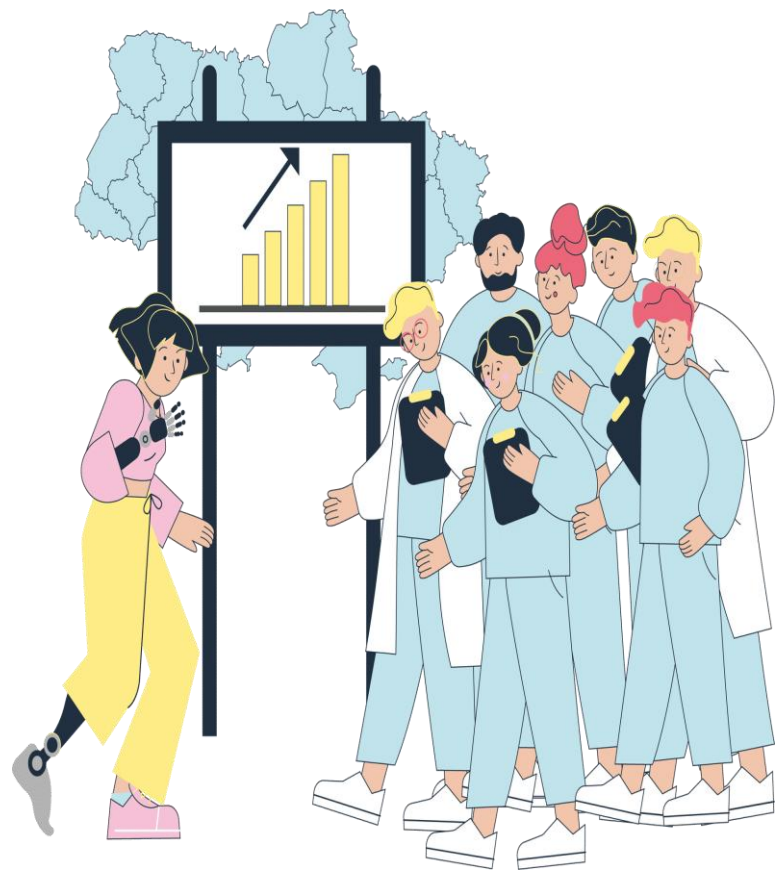
Забезпечено доступ для всіх
відвідувачів.



Центр ментального здоров'я



Стрес та знервованість стали буденністю для майже 80% українців. Не має бути метою заохотити кожного звертатися до фахівця. Але підхопити людину, відновити її власні ресурси справлятися, а ще краще — запобігти проблемам, є гідною метою для державної політики у сфері ментального здоров'я.



Всі лікарі нашого закладу пройшли спеціалізовані курси з реабілітаційної допомоги та виявлення проблем у психічному здоров'ї пацієнтів, та отримали відповідні знання, які підтвердженні сертифікатами.





Надається фахова підтримка ветеранам, внутрішньо переміщеним особам, жінкам, що постраждали від насильства тощо.

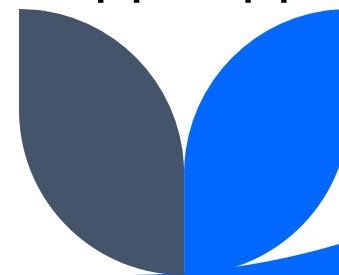
Розроблена програма скринінгу, обстеження та супроводу осіб з ризиком розвитку ментальних розладів.





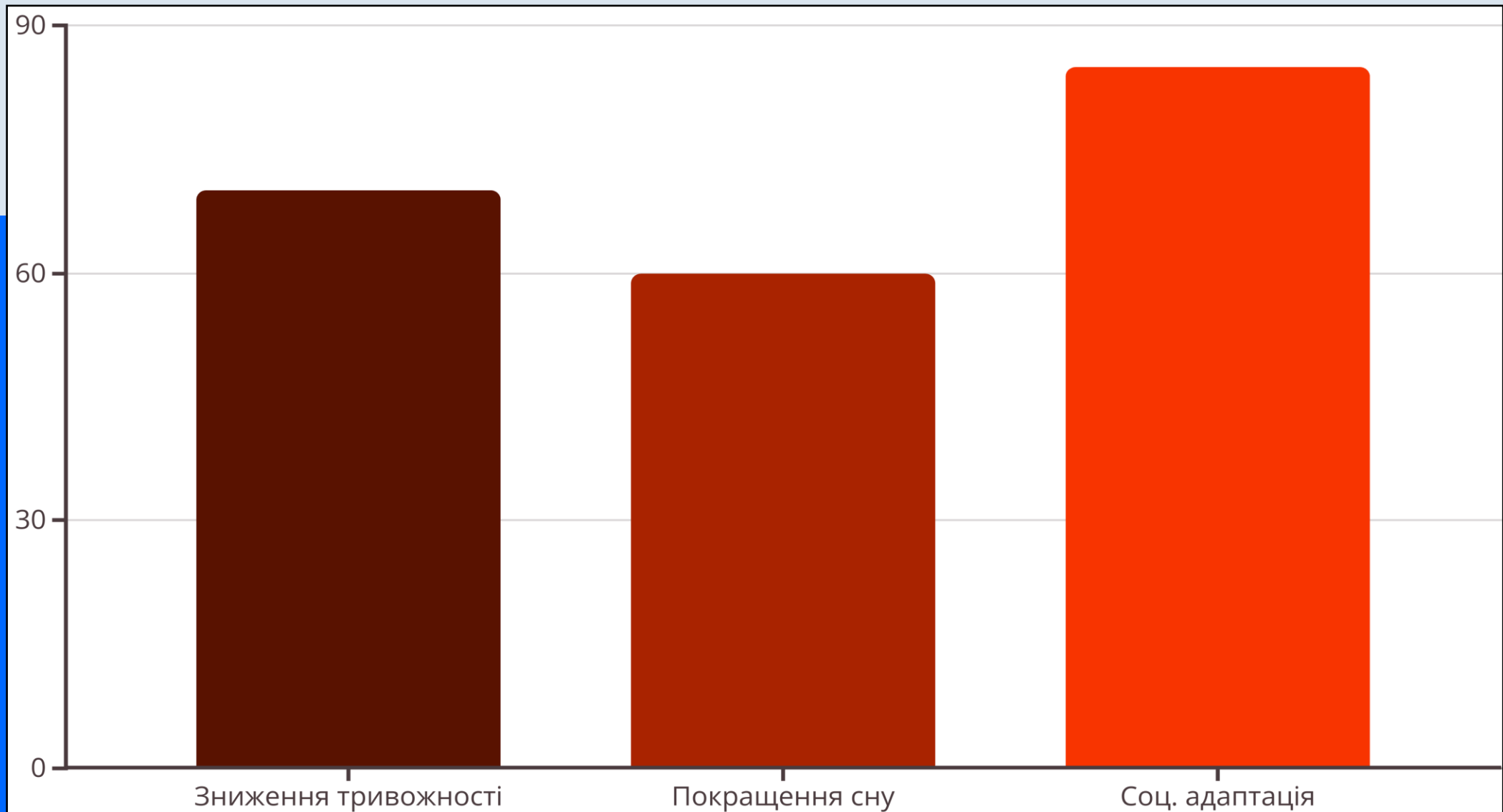
Проводяться інформаційно-просвітницька кампанія, тренінги, лекції з тем ментального здоров'я, подолання стигми та формування здорового способу життя.

І саме завдяки цьому вже на першочергових етапах оцінки стану здоров'я пацієнтів виявляються проблеми та надається відповідна допомога.



Інформація щодо надання медичної допомоги пацієнтам з психічними розладами з 01.01.2025 року щомісячно та в нарастаючому:

| Інформація щодо надання медичної допомоги пацієнтам з психічними розладами в центрах ментального здоров'я | | | | | | | | | | |
|---|--------------------|-----------------------------|----------------------|-----------------------------|-----------------|-----------------------------|-----------|-----------------------------|----------------------|-----------------------------|
| 303 | з них: | | | | | | | | | |
| | Загальна кількість | | Військово службовцям | | Ветеранам війни | | ВПО | | Цивільному населенню | |
| | за місяць | в нарастаючому з 01.01.2025 | за місяць | в нарастаючому з 01.01.2025 | за місяць | в нарастаючому з 01.01.2025 | за місяць | в нарастаючому з 01.01.2025 | за місяць | в нарастаючому з 01.01.2025 |
| КМЛ №1 | 552 | 3295 | 52 | 662 | 16 | 55 | 22 | 120 | 466 | 2460 |



ТИ ЯК?

Всеукраїнська програма ментального здоров'я
за ініціативою Олени Зеленської

Всеукраїнська програма ментального здоров'я «Ти як?» — ініціатива, спрямована на розбудову якісної системи надання послуг у сфері психосоціальної підтримки та розвиток культури піклування про ментальне здоров'я. “Бути потрібними людям” -таке гасло нашого Центра. У нашому Центрі впевнено, професійно та злагоджено працює мудра та досвідчена команда, яка поєднує високий професійний рівень з глибоким розумінням душевного стану пацієнта.

Радісно бачити щирі посмішки та вдячні погляди наших здорових пацієнтів! Вдячні також сім'ям пацієнтів за розуміння та підтримку, вони є надійним островцем любові та затишку! Працюємо за ради нашого майбутнього!



ВИСНОВОК та МАЙБУТНЄ

Центр ментального здоров'я – це значна інвестиція у стійкість Кривого Рогу. Ми забезпечуємо довгострокову психологічну підтримку для всіх. Запрошуємо громаду до співпраці. Плануємо розширення послуг та залучення фахівців.



Дякуємо за увагу!

